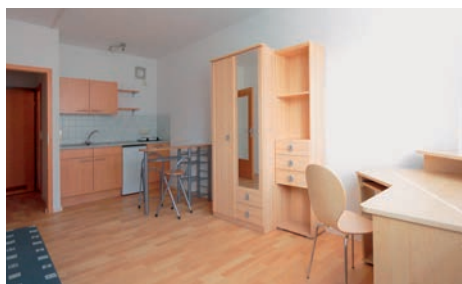
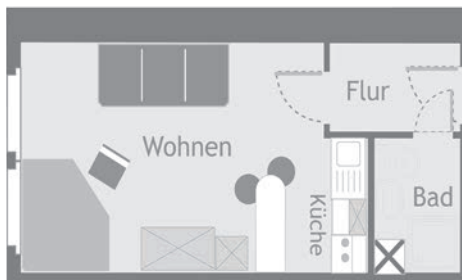


Wohnungsangebote für Studenten & Azubis

Teil- und unmöblierte 1-Raum-Wohnungen und Mehrraumwohnungen für Wohngemeinschaften

- Größe: 25 m²
- Kosten: zwischen 240 € und 320 €, inklusive Betriebskosten
- Zusätzlich entstehen noch Kosten für Strom, Heizung und Warmwasser.

Tipp: Genaueres zu den Kosten für Strom, Wasser und Heizung erfährst du bei den Stadtwerken Dessau – www.dvv-dessau.de



So könnte deine künftige Wohnung aussehen.

Kaution

Die Kaution ist bei der Wohnungsübergabe in bar mitzubringen und wird dann auf ein vorgegebenes Kautionskonto bei der DWG eingezahlt.

Kontakt & Ansprechpartner

DWG Dessauer Wohnungsbaugesellschaft mbH

Ferdinand-von-Schill-Straße 8
06844 Dessau-Roßlau

Telefon 0340 8999-0

Telefax 0340 215043

info@dwg-wohnen.de

www.dwg-wohnen.de

Öffnungszeiten:

Montag bis Donnerstag 8 bis 17 Uhr,

Freitag 8 bis 12 Uhr

Zusätzlich telefonisch unter der
Nummer 0340 89999-444

Freitag 12 bis 17 Uhr und Sonnabend 9 bis 17 Uhr

Dein Ansprechpartner: Patrick Rogall

Tel.: 0340 8999-147

E-Mail: patrick.rogall@dwg-wohnen.de

Sprechzeiten von Herrn Rogall im Außenbüro

Antoinettenstraße 12/14:

Dienstag 13-18 Uhr, Donnerstag 14-16 Uhr,

Freitag 9-10 Uhr

**Wir freuen uns auf dich,
damit auch du dich hier
zu Hause fühlst.**



Titelfoto: www.istockphoto.com

STUDIERN IN DESSAU-ROSSLAU

Ein praktischer Leitfaden





Im Rathaus von Dessau-Roßlau hat die Ausländerbehörde ihren Sitz.

Herzlich willkommen

Du hast als Studienort Dessau-Roßlau gewählt. Eine gute Wahl. Die drittgrößte Stadt im Bundesland Sachsen-Anhalt hat sich mit zwei UNESCO-Welterbestätten einen Namen gemacht. Vom Bauhaus gingen weltweit Impulse für Architektur, Kunst und Design aus und das „Gartenreich Dessau-Wörlitz“ begeistert mit seinen Schlössern und Gärten Besucher aus aller Welt.

Damit dein Start hier auch problemlos gelingt, hat die DWG für dich wertvolle Informationen zusammengetragen:

Anreise

- Flughafen Halle/Leipzig, Entfernung 55 km
- Flughafen Berlin, Entfernung 132 km
- Flughafen Frankfurt, Entfernung 436 km

Weiter?

Ausführliche Informationen zu Bahnfahrten findest du unter www.bahn.de.

Übernachten?

Günstige Quartiere, z. B. eine Jugendherberge, buchst du am besten online: www.dessau-rosslau-tourismus.de

Bankkonto

Um ein Visum und anschließend eine Aufenthaltserlaubnis zu bekommen, benötigst du ein sogenanntes Sperrkonto.

Wo?

Deutsche Bank
www.deutsche-bank.de

Wie?

Auf der Internetseite der Deutschen Bank findest du alle Formulare, die du für deinen Visumantrag benötigst.

Kosten?

Für Studenten unter 30 Jahren ist das Konto gebührenfrei.

Tipp: Die Beantragung deines Bankkontos kann bis zu 4 Wochen dauern.

Aufenthaltserlaubnis

In Dessau-Roßlau angekommen, musst du dich auch im Rathaus anmelden.

Was?

Wichtige Dokumente bitte nicht vergessen:

- Reisepass
- Immatrikulationsbescheinigung
- Unterlagen zum Bankkonto und Mietvertrag

Wo?

Rathaus Dessau-Roßlau, Ausländerbehörde
1. Obergeschoss, Raum 143
Zerbster Straße 4, 06844 Dessau-Roßlau
Telefon: 0340 304-1133

Sprechzeiten:

Dienstag: 8 bis 12 Uhr, 13.30 bis 17.30 Uhr
Donnerstag: 8 bis 12 Uhr, 13.30 bis 16 Uhr

Krankheitsfall

In Deutschland benötigt jeder Mensch eine Krankenversicherung. Solltest du nicht in deinem Heimatland oder privat versichert sein, wende dich an eine der gesetzlichen Krankenkassen in Deutschland.

Wo?

Es gibt in Deutschland eine Vielzahl von Krankenkassen mit fast identischen Leistungsangeboten. (z. B. AOK, IKK oder Techniker Krankenkasse)

Deine Wohnung

Die Dessauer Wohnungsbaugesellschaft mbH bietet zahlreiche kostengünstige und zentral gelegene Wohnungen für Studenten an. Schau einfach mal vorbei:



www.dwg-wohnen.de

