

# *Dokumentation*

*„ Kunst am und im Bau“*

# Inhaltsverzeichnis

## *Bildende Kunst im Neubau*

<b>Straße</b>	<b>Inhalt</b>
Askanische Str. 45-59	real. Kunst enthalten
Franzstr. 90-98	Raumteiler-Glasmalerei/Wandbild
Friedrichstr. 17	Keramikbilder
Friedrichstr. 25	Gipsbild
Hobuschgasse	Skulptur – Sandstein/Bronzeplastiken
Hobuschgasse 1	Sandsteinbild
Hobuschgasse 3/5/7	Kunstschmiede – Tiermotive
Hobuschgasse 7	Aquarell – Glasbild
Kavalierstr. 74-84	Kunstschmiedearbeiten

***Im Rahmen des komplexen Wohnungsbaus wurden einige Objekte mit künstlerischen Arbeiten belebt. In den Jahren 1965 – 1971 wurden diese Arbeiten aus den öffentlichen Baumitteln finanziert.***

***Entsprechend der Abnahmeprotokolle gingen die Arbeiten in die Rechtsträgerschaft der ehemaligen KWV jetzt Dessauer Wohnungsbaugesellschaft mbH über.***

***Gestaltet wurden u. a. Vorhöfe mit freistehenden Plastiken, Treppenhäuser mit Schmiedekunst sowie Gewerberäume mit Bildern, Plastiken und Reliefs.***

***Durch erfolgte Umbauten in Gewerberäumen gingen viele künstlerische Werke verloren bzw. sind nicht mehr auffindbar.***

***Auf den folgenden Seiten werden die künstlerischen Arbeiten dokumentiert.***

## ***Franzstr. 90-98***

**Baujahr: 1970**  
**VE-Nr.: 2190**  
**Block 12**

### **Restaurant „Am Museum“**

Künstlerische Ausgestaltung (Raumteiler-Glasmalerei, Wandbild ), Protokoll vom 28.04.1971.  
Im o.g. Protokoll wurden die Künstler nicht benannt.

Durch Umbau des Gewerberaumes wurden die künstlerischen Arbeiten in die DWG eingelagert.

#### **Raumteiler-Glasmalerei Bild 1-10**

**Künstler: Benno Butter lt. Aussage Herr Zenker**



**Bild 1**



**Bild 2**



**Bild 3**



Bild 4



Bild 5



Bild 6



**Bild 7**



**Bild 8**



**Bild 9**



**Bild 10**



*Franzstraße 90 – 98*

**Holztafelbild (4 x 2 m)**

## ***Friedrichstr. 17***

**Baujahr:** 1971  
**VE-Nr.:** 2192  
**Block**

Künstler: nicht bekannt

### ***Standort:***

Im EG des Hauses befinden sich 2 Stck Keramiken und 1 Bild im Putz eingearbeitet.

### **1. Keramikbildnis**

*EG -Treppenhaus* Eingangsbereich



## ***Friedrichstr. 17***

Baujahr: 1971  
VE-Nr.: 2192  
Block Y-Haus

### **2. Keramikbildnis**

**EG -Treppenhaus *Flur li. Seite***



## ***Friedrichstr. 17***

Baujahr: 1971  
VE-Nr.: 2192  
Block Y-Haus

Bildnis wurde in der Wand eingearbeitet

EG – Treppenhaus - Eingangsbereich



## Friedrichstr. 25

Baujahr: 1971  
VE-Nr. : 2192  
Block Y-Haus

**Künstler:** nicht bekannt

**Standort:**  
Im EG des Hauses befinden sich 1 Stck Keramikbildnis auf Fliesen eingearbeitet.



## **Hobuschgasse 1-7**

**Baujahr:** 1965  
**VE-Nr.:** 2176  
**Block** Scheibe Nord

### **Protokoll vom 13.05.1065 – Aktive Bildende Kunst:**

#### ***Auftrag : Künstler Benno Butter***

Standort:: Apotheke Büro - „**Landschaft aus Kipsdorf**“ **Aquarell - Nr.: 19365**  
Apotheke Belegschaftsraum - „ **Stilleben Ebereschen**“ **Aquarell - Nr. : 8964**  
Apotheke - Glaswände Entwurf des Kunstmaler **Benno Butter** Ausführung durch  
Glasveredlungsbetrieb in Magdeburg

#### ***Auftrag : Künstler Rudolf Hugk***

Standort:: Apotheke Büro des Ltr. - **3 Grafiken** Format DIN A 3

Der Entwurfsvertrag sagt weiterhin aus das noch 6 Aquarelle von Rudolf Hugk für die „Scheibe Nord“ angefertigt wurden.

#### ***Auftrag: Künstler Erich Schmidt-Uphoff***

Standort: Versammlungsraum 1-2 Tafelbilder (keine näheren Informationen)

***Die Arbeiten von den Künstlern Benno Butter, Rudolf Hugk und Erich Schmidt-Uphoff sind nicht auffindbar, wurden im damaligen Mietsvertrag auch nicht aufgeführt und nicht unter Kontrolle behalten.***

## **Hobuschgasse 1-7**

**Künstler:** Martin Hadelich - Bronzeplastikgruppe „Liebespaar“  
- Bronzeplastikgruppe „Völkerfreundschaft“

**Standort:** Hobuschegasse 3-5 - Vorplatz (Südseite/Ladeneingänge)  
Motive.

## **Hobuschgasse 7**

**Künstler:** Benno Butter  
**Frisiersalon** - Belegschaftsraum – „Riesengebirge“ Aquarell  
- Kosmetikbar - 6 leichte Grafiken DIN A 3

Das Aquarell und die Grafiken sind nicht mehr vorhanden.

## ***Hobuschgasse 1 - Zwischenbau***

**Baujahr:** 1965

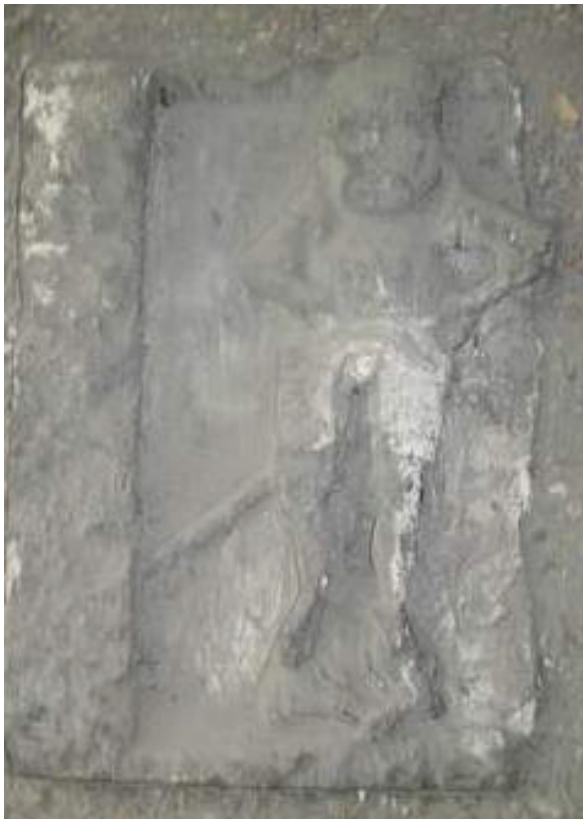
**VE-Nr.:** 2176

**Block** Scheibe Nord

**Sandsteinrelief:** Ritter mit Schwert steht auf zwei Hunde

**Standort:** Durchgang Kavalierstr. zur Hobuschgasse

**Künstler:** nicht bekannt



## ***Hobuschgasse 3-5***

**Baujahr:** 1965

**VE-Nr.:** 2176

**Block** Scheibe Nord

**Künstler:** Martin Hadelich - Bronzeplastikgruppe „Liebespaar“

**Standort:** Zwischen Apotheke und Schaulade



**„Liebespaar“**

**1,90 m hoch**

## ***Hobuschgasse 5-7***

**Baujahr:** 1965

**VE-Nr.:** 2176

**Block** Scheibe Nord

**Künstler:** Martin Hadelich - Bronzeplastikgruppe „Völkerfreundschaft“

**Standort:** Zwischen Sportgeschäft und Delikatessengeschäft



**„Völkerfreundschaft“**

**1,90 m hoch**

## **Hobuschgasse 3**

**Baujahr: 1965**

**VE-Nr.: 2176**

**Block Scheibe Nord**

**Künstler: Schmidt – Uphoff – Entwurfszeichnungen „Tiermotive“**

**Künstler: Szillat - Ausführung - Kunstschmiedearbeiten**

**Standort: Treppenturm**

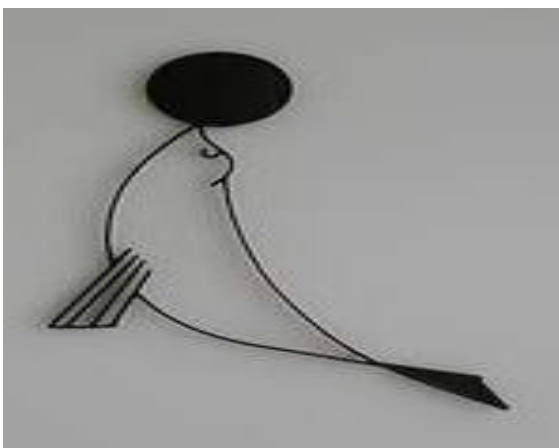
**1.OG - Tiermotiv „Eule“ fehlt**

**2.OG - Tiermotiv „Fuchs“ fehlt**

**7.OG - Tiermotiv „Eichhörnchen“ fehlt**



**Tiermotiv  
„Fisch“  
3.OG**



**Tiermotiv  
„Seehund mit Ball“  
4.OG**



**Tiermotiv  
„Hahn“ defekt  
5..OG**



**Tiermotiv  
„Pinguin“  
6.OG**

## ***Hobuschgasse 5***

**Baujahr: 1965**

**VE-Nr.: 2176**

**Block Scheibe Nord**

**Künstler: Schmidt – Uphoff – Entwurfszeichnungen „Tiermotive“**

**Künstler: Szillat - Ausführung - Kunstschmiedearbeiten**

**Standort: Treppenturm**



**Tiermotiv  
„Eule“  
1.OG**



**Tiermotiv  
„Fuchs“  
2.OG**



**Tiermotiv  
„Fisch“  
3.OG**



**Tiermotiv  
„Seehund mit Ball“  
4.OG**



**Tiermotiv  
„Hahn“  
5.OG**



**Tiermotiv  
„Pinguin“  
6.OG**



**Tiermotiv  
„Eichhörnchen“  
7.OG**

## ***Hobuschgasse 7***

**Baujahr: 1965**

**VE-Nr.: 2176**

**Block Scheibe Nord**

**Künstler: Schmidt- Uphoff - Etagenzeichnungen**

**Künstler : Szillat - Ausführung – Kunstschmiedearbeiten**

**Standort:: Treppenturm**

**7.Obergeschoss - Tiermotiv „Eichhörnchen“ fehlt**



**Tiermotiv  
„Eule“  
1.OG**



**Tiermotiv  
„Eule“  
2.OG**



**Tiermotiv  
„Fisch“  
3.OG**



**Tiermotiv  
„Seehund mit Ball“ defekt  
4.OG**



**Tiermotiv  
„Hahn“  
5.OG**



**Tiermotiv  
„Pinguin“  
6.OG**

## ***Hobuschgasse 7***

Baujahr: 1965

VE-Nr.: 2176

Block Scheibe Nord

Künstler: Carl Marx - Wandbild (3x4 m Glasbild)

Standort : ehem. Friseursalon jetzt Second Hand - Laden



## **Kavalierstr. 74-84**

Baujahr: 1969

VE-Nr. : 2184

Block 16

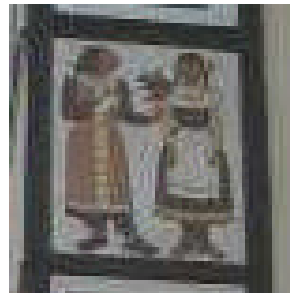
Am Südgiebel befinden sich Kunstschmiedearbeiten; Bildnis verschiedene Motive. Das Metallwandbild „Das alte Dessau“  
Entwurf künstlerische Arbeit von Beno Butter - Metallgestaltung des VEB ZAB  
In den Protokollunterlagen wurden diese künstlerischen Arbeiten nicht berücksichtigt.



Zerbster Str. 6

Baujahr: 1952  
VE-Nr. 2095

Rechte Seitenansicht



Paar mit Wedel



Rokokopaar  
Kunst des 18.Jh  
s.2.Zeit



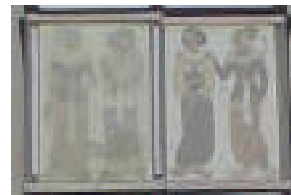
Falstaff  
(Säufer)

Zerbster Str. 6

Baujahr: 1952  
VE-Nr. 2095

Erker Altertümliche Zeit

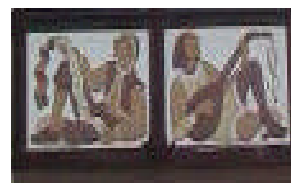
Vorderansicht



2 Paare  
\*1



Minnesänger-  
paare



2 Gaukler

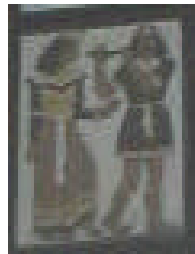
\*1 Es wurde eine Gage über den Bildern befestigt, da an verschiedenen Stellen Putzabplatzungen vorhanden sind. (Unfallquelle)

Zerbster Str. 6

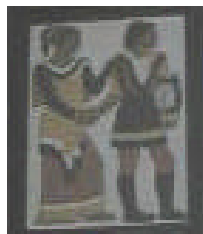
Baujahr: 1952  
VE-Nr. 2095

Erker Altertümliche Zeit

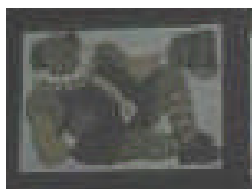
Linke Seitenansicht



Paar mit Flöte



Paar mit Leier



Falstaff (Säufer)

**Legende: Falstaff**

- nach einer komischen Dramenfigur bei Shakespeare
- dicker Prahler, Schlemmer